

**ANEKS NR 4  
DO UMOWY 00013-6933-UM0240013/15  
Z DNIA 19 MAJA 2016 r.**

zawarty w dniu 5 grudnia.....2018 r. w Toruniu

pomiędzy :

**Województwem Kujawsko-Pomorskim**

**z siedzibą w Toruniu, Plac Teatralny 2, 87-100 Toruń**

reprezentowanym przez:

**Elżbietę Siemiątkowską – Dyrektora Departamentu Rozwoju Obszarów Wiejskich, działającą na podstawie upoważnienia udzielonego uchwałą nr 11/462/17 Zarządu Województwa Kujawsko-Pomorskiego z dnia 24 marca 2017 r. w sprawie upoważnienia pracowników Urzędu Marszałkowskiego Województwa Kujawsko-Pomorskiego w Toruniu do składania oświadczeń woli związanych z prowadzeniem bieżącej działalności Województwa, zmienioną uchwałą nr 37/1667/17 Zarządu Województwa Kujawsko-Pomorskiego z dnia 20 września 2017 r.**

a

**Partnerstwem „Lokalna Grupa Działania Bory Tucholskie”**

**z siedzibą w Tucholi, przy ul. Pocztovej 7, 89-500 Tuchola**

**NIP 5611600370,**

**numer KRS 0000587217,**

reprezentowaną przez:

- 1) Magdalenę Kurpinowicz – Prezes Zarządu Partnerstwa „Lokalna Grupa Działania Bory Tucholskie”;**
- 2) Teresę Cherek-Kanabaj – Skarbnik Zarządu Partnerstwa „Lokalna Grupa Działania Bory Tucholskie”;**

Na podstawie umowy nr **00013-6933-UM0240013/15** z dnia **19 maja 2016 r.** oraz ustawy z dnia 20 lutego 2015 r. o rozwoju lokalnym z udziałem lokalnej społeczności (t.j. Dz.U. z 2018 r. poz. 140), Strony postanawiają, co następuje:

**§ 1**

W umowie wprowadza się następujące zmiany:

- 1/ W załączniku nr 1 do powołanej na wstępie umowy, rozdział V LSR otrzymuje brzmienie określone w załączniku nr 1 do niniejszego Aneksu,
- 2/ W załączniku nr 1 do powołanej na wstępie umowy, rozdział VIII LSR otrzymuje brzmienie określone w załączniku nr 2 do niniejszego Aneksu,

3/W załączniku nr 1 do powołanej na wstępie umowy, załącznik nr 3 do LSR otrzymuje brzmienie określone w załączniku nr 3 do niniejszego Aneksu.

§ 2

Pozostałe warunki Umowy nie ulegają zmianie.

§ 3

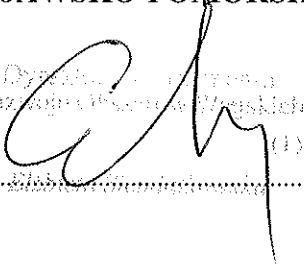
Aneks został sporządzony w dwóch jednobrzmiących egzemplarzach, po jednym egzemplarzu dla każdej ze stron umowy.

§ 4

Aneks wchodzi w życie z dniem podpisania.

**WOJEWÓDZTWO  
KUJAWSKO-POMORSKIE**

Dyrektor  
Rozwoju Obszarów Wiejskich



**LGD**

**PREZES  
PARTNERSTWA "LGD  
BORY TUCHOLSKIE"**

*Magdalena Kurpinowicz*  
1) .....

**PARTNERSTWO  
"LOKALNA GRUPA DZIAŁANIA  
BORY TUCHOLSKIE"**  
ul. Pocztowa 7, 89 - 500 Tuchola  
**BIURO:** ul. Murowa 8, 89- 500 Tuchola  
tel./fax. 52 33 61 213  
NIP: 5611600370

**SKARBNIK  
PARTNERSTWA "LGD  
BORY TUCHOLSKIE"**

*T. Cherek Kanabaj*  
Teresa Cherek - Kanabaj

## V CELE I WSKAZNIKI

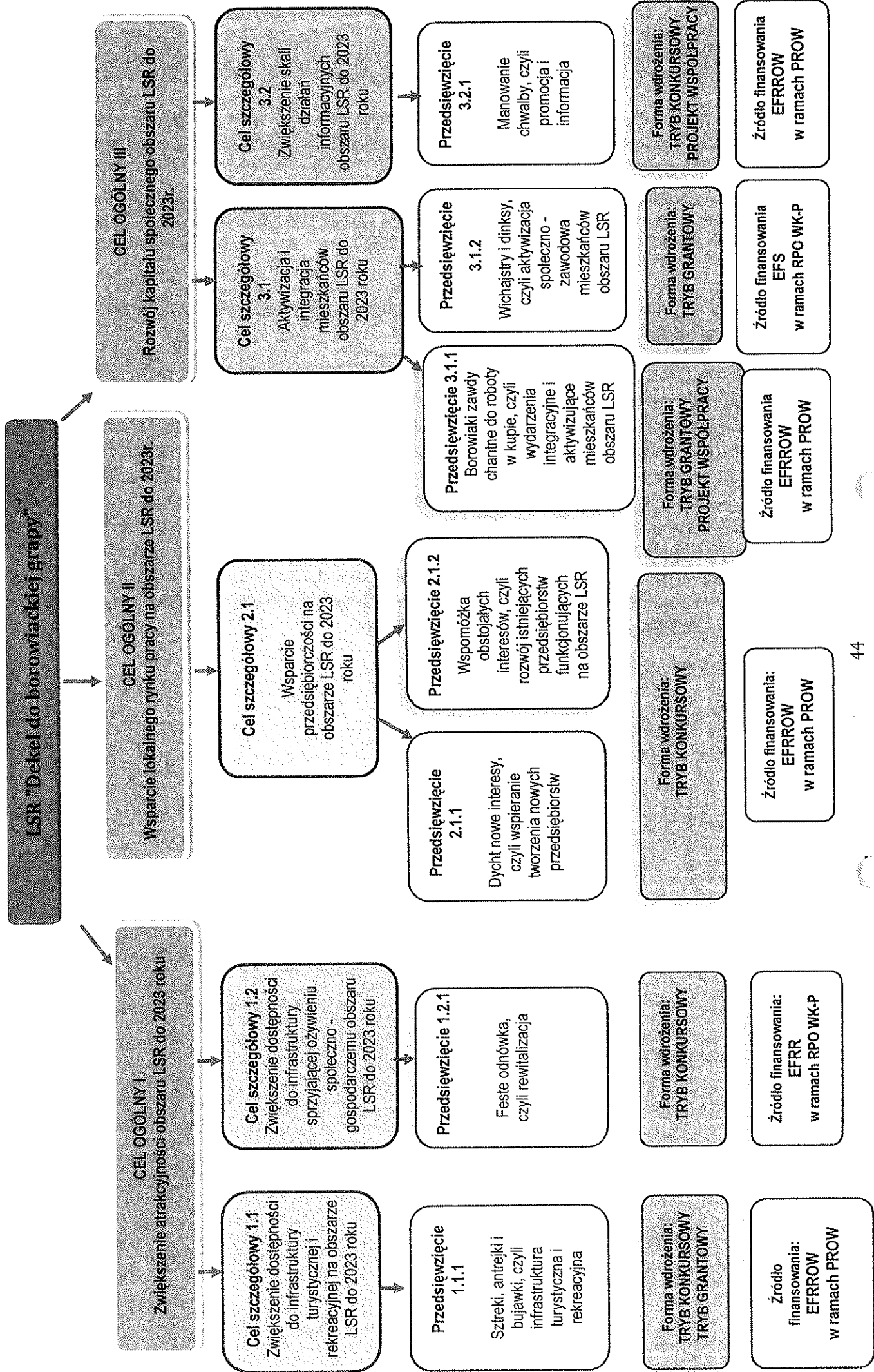
### V.1 Specyfikacja i opis celów ogólnych, przypisanych im celów szczegółowych i przedsięwzięć oraz uzasadnienie ich sformułowania w oparciu o konsultacje społeczne i powiązanie z analizą SWOT

Biorąc pod uwagę wnioski z diagnozy obszaru, w oparciu o analizę SWOT, podczas prac grupy partypacyjnej do opracowania LSR określono cele ogólne, szczegółowe i przedsięwzięcia LSR "Dekel do borowiackiej grapy". Cele te są zgodne z celami PROW 2014 -2020 oraz RPO WK-P 2014- 2020.

#### Uzasadnienie sformułowania celów i przedsięwzięć w oparciu o konsultacje społeczne i powiązanie z analizą SWOT oraz diagnozą obszaru.

Cele i przedsięwzięcia zostały wstępnie sformułowane przez grupę roboczą w lipcu 2015r. (na podstawie badań ankietowych oraz spotkań branżowych), przeanalizowane przez Grupę partypacyjną (dwukrotnie w sierpniu 2015r.), poddane konsultacjom społecznym na otwartych spotkaniach (sierpień i grudzień 2015r.). Cele i przedsięwzięcia określone LSR zostały sformułowane na podstawie przeprowadzonej diagnozy, z uwzględnieniem wniosków wpływających z przeprowadzonej analizy SWOT. Odnoszą się one do całego obszaru objętego LSR, odpowiadają na potrzeby grup istotnych z punktu widzenia LSR (określone w roz. III), w tym w szczególności grup defaworyzowanych (osoby do 35 roku życia, osoby niepracujące, osoby niepełnosprawne, seniorzy pow. 50 roku życia). Cele i przedsięwzięcia w procesie konsultacji społecznych zostały także przeformułowane z użyciem gwary borowiackiej. Sformułowania takie jak: "Sztreki, antrejki i bujawki", czy "Dycht nowe interesy" brzmią dla osób spoza naszego terenu dość niezrozumiale, ale jednocześnie intrygująco. Natomiast Borowiakom ułatwiają identyfikację określonych przedsięwzięć z celami. Cele ogólne i szczegółowe są konkretne, adekwatne do SWOT, wynikają ze specyfiki obszaru.

Wypracowane cele przedstawia poniższy schemat:



Matryca logiczna powiązań diagnozy obszaru i ludności, analizy WOT oraz celów i wskaźników

Zidentyfikowane problemy	Cel ogólny	Cel szczegółowy	Planowane przedsięwzięcia	Produkty	Rezultaty	Oddziaływania	Czynniki zewnętrzne mające wpływ na realizację działań i osiągnięcie wskaźników
Braki w infrastrukturze turystycznej i okolicy turystycznej;	Zwiększenie atrakcyjności obszaru LSR do 2023 roku	Zwiększenie dostępności do infrastruktury turystycznej i rekreacyjnej na obszarze LSR do 2023 roku	Sztreki, antrejki i bujawki, czyli infrastruktura turystyczna i rekreacyjna	Liczba nowych lub zmodernizowanych obiektów infrastruktury turystycznej i rekreacyjnej	Wzrost liczby osób korzystających z obiektów infrastruktury turystycznej i rekreacyjnej	Średnia wartość salda migracji za lata 2014-2023 korzystniejsza od -70	Wzrost populacji wycieczek na obszarach wiejskich. Wzrost zainteresowania aktywnymi formami wypoczynku i zdrowego, ekologicznego trybu życia, Rozwój sieci ścieżek rowerowych na obszarze wraz z miejscami postoju/odpoczynku
Słabo rozwinięta infrastruktura		Zwiększenie	Feste odnowka, czyli	Wskaźniki dot.	Wskaźnik dot.		Pełne wykorzystanie potencjału turystycznego obszaru LGD, Zagospodarowanie turystyczne zbiorników wodnych i rzek, Wsparcie inwestycji i

<p>pomocy społecznej i system wsparcia osób zagrożonych wykluczeniem społecznym,</p> <p>Zły stan techniczny dróg lokalnych,</p> <p>Braki w infrastrukturze okołodrogowej (chodniki, parkingi, zatoczki postojowe),</p> <p>Bariera architektoniczne, utrudniające korzystanie z lokalnej infrastruktury przez osoby niepełnosprawne i z ograniczoną mobilnością,</p>		<p>dostępności do infrastruktury sprzyjającej ożywieniu społeczno – gospodarczemu obszarze LSR do 2023 roku</p>	<p>rewitalizacja</p>	<p>rewitalizacji zostaną określone po przyjęciu Gminnych Programów Rewitalizacji przez gminy z obszaru LSR.</p>	<p>rewitalizacji zostanie określony po przyjęciu Gminnych Programów Rewitalizacji przez gminy z obszaru LSR</p>		<p>inicjatyw ze środków zewnętrznych,</p>
<p>Niski wskaźnik przedsiębiorczości i aktywności zawodowej</p> <p>Wysoka stopa bezrobocia</p> <p>Niewielka liczba podmiotów ekonomicznych/przedsiębiorczości społecznej,</p> <p>Niewystarczająco rozwinięte zaplecze usług turystycznych (obiektów noclegowe, gastronomia, różnicowane atrakcje i szeroka oferta spędzania czasu wolnego),</p>	<p>Wsparcie lokalnego rynku pracy na obszarze LSR do 2023 r.</p>	<p>Wsparcie przedsiębiorczości na obszarze LSR do 2023 roku</p>	<p>Dycht nowe interesy, czyli wspieranie tworzenia nowych przedsiębiorstw.</p> <p>Wspomóżka obywateli interesów , czyli rozwój istniejących przedsiębiorstw funkcjonujących na obszarze LSR.</p>	<p>Liczba operacji polegających na utworzeniu nowego przedsiębiorstwa</p> <p>Liczba operacji polegających na rozwoju istniejącego przedsiębiorstwa</p>	<p>Liczba utworzonych miejsc pracy</p>	<p>Wzrost wskaźnika zarejestrowanych podmiotów gospodarczych na 1000 mieszkańców</p> <p>Stworzenie lokalnego touroperatora,</p> <p>Stworzenie gospodarstw opiekuńczych na obszarze LGD,</p>	<p>Wzrost aktywności społecznej i ekonomicznej mieszkańców obszaru LGD,</p> <p>Stworzenie lokalnego touroperatora,</p> <p>Stworzenie gospodarstw opiekuńczych na obszarze LGD,</p>

<p>Ograniczona oferta form spędzania czasu wolnego, w szczególności dla seniorów i młodzieży</p> <p>Niewystarczająca aktywność mieszkańców</p> <p>Niska świadomość ekologiczna mieszkańców</p> <p>Potrzeba promocji lokalnego dziedzictwa kulturowego</p>	<p>Rozwój kapitału społecznego obszaru LSR do 2023 r.</p>	<p>Aktywizacja i integracja mieszkańców obszaru LSR do 2023 roku</p>	<p>Borowiaki zawdy chantne do roboty w kupie, czyli wydarzenia integracyjne i aktywizujące mieszkańców obszaru LSR</p>	<p>liczba szkoleń</p> <p>liczba przedsięwzięć integracyjnych, i aktywizacyjnych, innych niż szkoleniowe</p> <p>Liczba zrealizowanych projektów współpracy, w tym projektów współpracy międzynarodowej</p> <p>Liczba LGD uczestniczących w projektach współpracy</p>	<p>Liczba osób przeszkolonych w tym liczba osób z grup defaworyzowanych objętych ww. wsparciem</p> <p>Liczba osób które wzięły udział w wydarzeniach integracyjnych i aktywizujących mieszkańców</p> <p>Liczba projektów skierowanych do następujących grup docelowych: przedsiębiorcy, grupy defaworyzowane (określone w LSR), młodzież, turyści, inne</p> <p>Liczba osób zagrożonych ubóstwem lub wykluczeniem społecznym, poszukujących pracy po opuszczeniu</p>	<p>Liczba osób</p> <p>Wzrost liczby organizacji pozarządowych</p>	<p>Rozwój współpracy lokalnych podmiotów</p> <p>Wzrost zainteresowania Polaków lokalnymi tradycjami</p> <p>Niewystarczające środki finansowe na realizację lokalnych inicjatyw</p>	<p>Wzrost zagrożenia wykluczeniem społecznym, nasilenie występowania problemów społecznych</p> <p>Brak środków finansowych na podtrzymanie efektów realizowanych projektów</p>
<p>Niewystarczające lub nieadekwatne kwalifikacje mieszkańców wymagające podniesienia i aktualizacji, szczególnie w odniesieniu do rynku pracy, aktywności lokalnej, zrównoważonego rozwoju oraz obsługi ruchu turystycznego,</p> <p>Niewystarczające powiązanie kierunków kształcenia i potrzeb lokalnego rynku pracy,</p> <p>Niewystarczające wykorzystanie istniejącej infrastruktury (sportowo-</p>			<p>Wichajstry i dinki, czyli aktywizacja społeczno – zawodowa</p>	<p>Liczba osób zagrożonych ubóstwem lub wykluczeniem społecznym</p>		<p>Wzrost liczby osób pracujących</p> <p>Wzrost liczby inicjatyw lokalnych realizowanych w ramach środków LSR</p>		

rekreacyjnej, turystycznej, kulturowej),			mieszkańców obszaru LSR	objętych wsparciem w programie	programu Liczba osób zagrożonych ubóstwem lub wykluczeniem społecznym pracujących po opuszczeniu programu (łącznie z pracującymi na własny rachunek)  Liczba osób zagrożonych ubóstwem lub wykluczeniem społecznym, u których wzrosła aktywność społeczna			Zintegrowana promocja całego obszaru Borów Tucholskich (nawiązanie współpracy samorządów z terenu województwa kujawsko-pomorskiego i pomorskiego),
Niewystarczająco rozwinięta kompleksowa informacja i promocja turystyczna obszaru,			Zwiększenie skali działań informacyjnych i promocyjnych obszaru LSR do 2023 roku	Liczba przedsięwzięć informacyjnych i promocyjnych  Liczba zrealizowanych projektów współpracy w tym projektów	Liczba obiorców przedsięwzięć informacyjnych i promocyjnych  Liczba projektów skierowanych do następujących grup docelowych: przedsiębiorcy,			



				Liczba LGD uczestniczących w projektach współpracy	grupy defaworyzowane (określone w LSR), młodzież, turyści, inne	
--	--	--	--	--	---	--

Wykazanie zgodności celów z celami programów, w ramach których planowane jest finansowanie LSR

	Zgodność z celami PROW 2014-2020	Zgodność z celami RPO WK-P 2014-2020
<b>Cele ogólny LSR</b>	<b>1. Zwiększenie atrakcyjności obszaru LSR do 2023</b>	
<b>Cel programu</b>	<b>Cel szczegółowy 6B „wspieranie lokalnego rozwoju na obszarach wiejskich” w ramach priorytetu 6 „wspieranie włączenia społecznego, ograniczenia ubóstwa i rozwoju gospodarczego na obszarach wiejskich”</b>	<b>Cel tematyczny 9. Promowanie włączenia społecznego, walka z ubóstwem i wszelką dyskryminacją</b>
<b>Cel szczegółowy LSR</b>	<b>Cel szczegółowy 6B „wspieranie lokalnego rozwoju na obszarach wiejskich” w ramach priorytetu 6 „wspieranie włączenia społecznego, ograniczenia ubóstwa i rozwoju gospodarczego na obszarach wiejskich”</b>	<b>Oś Priorytetowa 7</b>
1.1 Zwiększenie dostępności do infrastruktury turystycznej i rekreacyjnej na obszarze LSR do 2023 roku	<p>Poprzez premiowanie na lokalnych kryteriach wyboru operacji poprzedzonych konsultacjami społecznymi, wykorzystujących lokalne zasoby, uwzględniające potrzeby osób niepełnosprawnych</p> <p><b>Cele przekrojowe PROW</b> – ochrona środowiska, przeciwdziałanie zmianom klimatu, innowacyjność</p> <p>Poprzez premiowanie (preferencje) dla operacji innowacyjnych a także z zastosowaniem rozwiązań pro-środowiskowych i pro-klimatycznych</p>	<p><b>Cel szczegółowy 1: Ożywienie społeczne i gospodarcze na obszarach objętych Lokalnymi Strategiami Rozwoju</b></p> <p><i>Wprawdzie cel szczegółowy nie będzie realizowany bezpośrednio ze środków RPO jednakże niewątpliwie poprzez planowane inwestycje będzie pośrednio realizował również cel RPO.</i></p>

1.2 Zwiększenie dostępności do infrastruktury sprzyjającej ożywieniu społeczno - gospodarczemu obszaru LSR do 2023 roku	<p><b>Cel szczegółowy 6B</b> „wspieranie lokalnego rozwoju na obszarach wiejskich” w ramach priorytetu 6 „wspieranie włączenia społecznego, ograniczenia ubóstwa i rozwoju gospodarczego na obszarach wiejskich</p> <p><i>Wprowadzić cel szczegółowy nie będzie realizowany bezpośrednio ze środków PROW, jednakże niewątpliwie poprzez planowane inwestycje ukierunkowane na potrzeby grup wykluczonych społecznie będzie pośrednio realizował również cel PROW.</i></p>	<p><b>Osł Priorytetowa 7</b>  <b>Cel szczegółowy 1:</b> Ożywienie społeczne i gospodarcze na obszarach objętych Lokalnymi Strategiami Rozwoju</p> <p><i>Poprzez inwestycje infrastrukturalne przyczyniające się rewitalizacji społeczno – gospodarczej miejscowości wiejskich.</i></p>
<b>Cel ogólny LSR</b>	<b>2. Wspieranie lokalnego rynku pracy na obszarze LSR do 2023r</b>	
<b>Cel programu</b>	<b>Cel szczegółowy 6B</b> „wspieranie lokalnego rozwoju na obszarach wiejskich” w ramach priorytetu 6 „wspieranie włączenia społecznego, ograniczenia ubóstwa i rozwoju gospodarczego na obszarach wiejskich”	
<b>Cel szczegółowy LSR</b>	<b>Cel szczegółowy 6B</b> „wspieranie lokalnego rozwoju na obszarach wiejskich” w ramach priorytetu 6 „wspieranie włączenia społecznego, ograniczenia ubóstwa i rozwoju gospodarczego na obszarach wiejskich	
2.1 Wspieranie przedsiębiorczości na obszarze LSR do 2023 roku	<p><i>Poprzez działania ukierunkowane w szczególności na wsparcie grup defaworyzowanych ze względu na dostęp do rynku pracy (pomoc w założeniu własnej działalności) jak i inwestowanie w rozwój lokalnych przedsiębiorstw.</i></p> <p><b>Cele przekrojowe PROW</b> – ochrona środowiska, przeciwdziałanie zmianom klimatu, innowacyjność</p> <p><i>Poprzez premiowanie (preferencje) dla operacji innowacyjnych a także z zastosowaniem rozwiązań pro-środowiskowych i pro-klimatycznych</i></p>	<p><b>Osł Priorytetowa 7</b>  <b>Cel szczegółowy 1:</b> Ożywienie społeczne i gospodarcze na obszarach objętych Lokalnymi Strategiami Rozwoju</p> <p><i>Wprowadzić cel szczegółowy nie będzie realizowany bezpośrednio ze środków RPO jednakże niewątpliwie poprzez opisane wsparcie istniejących przedsiębiorstw będzie pośrednio realizowało również cel RPO.</i></p>
<b>Cel ogólny LSR</b>	<b>3. Rozwój kapitału społecznego obszaru LSR do 2023r</b>	
<b>Cel programu</b>	<b>Cel szczegółowy 6B</b> „wspieranie lokalnego rozwoju na obszarach wiejskich” w ramach priorytetu 6 „wspieranie włączenia społecznego, ograniczenia ubóstwa i rozwoju gospodarczego na obszarach wiejskich”	
<b>Cel szczegółowy LSR</b>	<b>Cel szczegółowy 6B</b> „wspieranie lokalnego rozwoju na obszarach wiejskich” w ramach priorytetu 6 „wspieranie włączenia społecznego, ograniczenia ubóstwa i rozwoju gospodarczego na obszarach wiejskich”	
3.1 Aktywizacja i integracja mieszkańców obszaru LSR do 2023	<p><i>Poprzez projekty (granty) ukierunkowane w szczególności na aktywizację</i></p>	<p><b>Osł Priorytetowa 11</b>  <b>Cel szczegółowy 1:</b> Wzrost aktywizacji społeczno - zawodowej mieszkańców objętych Lokalnymi Strategiami Rozwoju</p> <p><i>Poprzez projekty (granty) ukierunkowane na wsparcie (aktywizację społeczno – zawodową) osób zagrożonych ubóstwem i</i></p>

	<p>wskazanych w diagnozie grup aworyzowanych.</p> <p><b>Cele przekrojowe PROW</b> – ochrona środowiska, przeciwdziałanie zmianom klimatu, innowacyjność</p> <p>Poprzez premiowanie (preferencje) dla operacji z zastosowaniem rozwiązań pro-środowiskowych i pro-klimatycznych, sprzyjających zwiększeniu świadomości ekologicznej</p> <p>Poprzez realizację projektów grantowych ukierunkowanych na aktywizację i integrację mieszkańców, dających szansę innowacyjnemu podejściu do sposobu realizacji założonego celu.</p>	<p>wy, zeniem społecznym, w tym wsparcie na lokalnym rynku pracy oraz pomoc osobom z grup wskazywanych jako defaworyzowane</p>
<p>3.2 Zwiększenie skali działań informacyjnych obszaru LSR do 2023 roku</p>	<p><b>Cel szczegółowy 6B</b> „wspieranie lokalnego rozwoju na obszarach wiejskich” w ramach priorytetu 6 „wspieranie włączenia społecznego, ograniczenia ubóstwa i rozwoju gospodarczego na obszarach wiejskich</p> <p>Poprzez realizację operacji promujących lokalne zasoby turystyczne, co bezpośrednio przekłada się na rozwój gospodarczy obszaru; premiowanie na lokalnych kryteriach wyboru operacji wykorzystujących lokalne zasoby,</p> <p><b>Cele przekrojowe PROW</b> – ochrona środowiska, przeciwdziałanie zmianom klimatu, innowacyjność</p> <p>Poprzez premiowanie operacji wykorzystujących nowe technologie, co daje duże możliwości do tworzenia projektów innowacyjnych</p> <p>Poprzez realizację projektu współpracy mającego na celu m.in. promocję zasobów Rezerwatu Biosfery propagowanie zrównoważonego rozwoju oraz harmonijnego współistnienia człowieka i przyrody</p>	<p><b>Oś Priorytetowa 7</b></p> <p><b>Cel szczegółowy 1:</b> Ożywienie społeczne i gospodarcze na obszarach objętych Lokalnymi Strategiami Rozwoju</p> <p>Wprowadzić cel szczegółowy nie będzie realizowany bezpośrednio ze środków RPO jednakże niewątpliwie poprzez realizację przedsięwzięć promocyjnych dotyczących zasobów turystycznych obszaru LSR będzie wspierał pośrednio działalność firm z branży turystycznej, tym samym realizując pośrednio cel RPO.</p>

## V.2 przedstawienie celów z podziałem na źródła finansowania

Cele ogólne LSR	Cele szczegółowe LSR	Źródło finansowania
1. Zwiększenie atrakcyjności obszaru LSR do 2023	1.1 Zwiększenie dostępności do infrastruktury turystycznej i rekreacyjnej na obszarze LSR do 2023 roku	PROW 2014-2020
	1.2 Zwiększenie dostępności do infrastruktury sprzyjającej ożywieniu społeczno - gospodarczemu obszarze LSR do 2023 roku	RPO WK-P oś priorytetowa 7
2. Wsparcie lokalnego rynku pracy na obszarze LSR do 2023r	2.1 Wsparcie przedsiębiorczości na obszarze LSR do 2023 roku	PROW 2014-2020
3. Rozwój kapitału społecznego obszaru LSR do 2023r.	3.1 Aktywizacja i integracja mieszkańców obszaru LSR do 2023	PROW 2014-2020 RPO WK-P oś priorytetowa 11
	3.2 Zwiększenie skali działań informacyjnych obszaru LSR do 2023 roku	PROW 2014-2020

## V.3 Przedstawienie przedsięwzięć realizowanych w ramach Strategii Rozwoju Lokalnego Kierowanego przez Społeczność, a także wskazanie sposobu ich realizacji wraz z uzasadnieniem.

**Przedsięwzięcie 1.1.1 Sztrejki, antrejki i bujawki, czyli infrastruktura turystyczna i rekreacyjna przyczyni się do realizacji:**

**CELU OGÓLNEGO nr 1 Zwiększenie atrakcyjności obszaru LSR do 2023 roku**

**Celu szczegółowego 1.1. Zwiększenie dostępności do infrastruktury turystycznej i rekreacyjnej na obszarze LSR do 2023 roku**

Źródło finansowania: Program Rozwoju Obszarów Wiejskich 2014-2020

Poddziałanie: 19.2 – Wsparcie na wdrażanie operacji w ramach strategii rozwoju lokalnego kierowanego przez społeczność

### **Uzasadnienie wyboru przedsięwzięcia oraz sposób realizacji**

Przedsięwzięcie jest odpowiedzią na zidentyfikowane w LSR problemy związane z brakami w infrastrukturze turystycznej i okołoturystycznej.

Realizacja przedsięwzięcia nastąpi poprzez operacje w następujących zakresach PROW na lata 2014-2020:

- budowę lub przebudowę ogólnodostępnej i niekomercyjnej infrastruktury turystycznej lub rekreacyjnej, (np. ścieżki rowerowe, siłownie plenerowe, wiaty, zagospodarowanie centrów wsi, ścieżki dydaktyczne, tablice informacyjne, place zabaw, miejsca postojowe, boiska do gier zespołowych itp.)

Operacje w ramach tego przedsięwzięcia będą mogły realizować jednostki samorządu terytorialnego (tryb konkursowy) oraz pozostałe podmioty spoza sektora publicznego z wyłączeniem osób fizycznych, w tym prowadzących działalność gospodarczą oraz grup nieformalnych (tryb grantowy). Projekty infrastrukturalne w ww. zakresie muszą mieć charakter niekomercyjny. Realizacja przedsięwzięcia może dotyczyć całego obszaru LSR, premiowane będą operacje realizowane w miejscowościach zamieszkałych przez mniej niż 5 tys. mieszkańców.

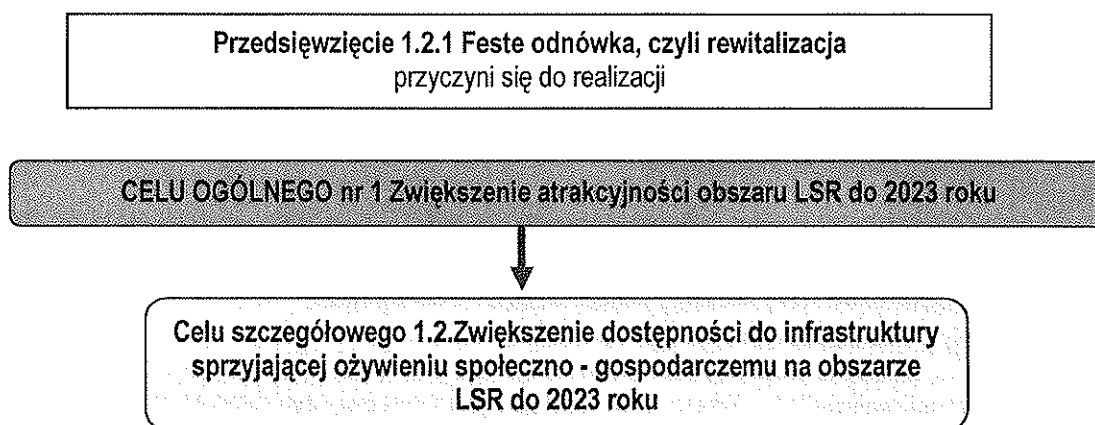
**Maksymalny % poziomu dofinansowania (kwota wsparcia w ramach LSR):**

- jednostki sektora finansów publicznych - do 63,63% kosztów kwalifikowalnych
- pozostałe podmioty spoza sektora publicznego – do 100%

**Grupy docelowe (odbiorcy):**

- mieszkańcy obszaru objętego LSR, turyści

**Tryb wyboru projektów przez LGD:** tryb konkursowy oraz tryb grantowy



Źródło finansowania: Regionalny Program Operacyjny Województwa Kujawsko - Pomorskiego (EFRR)

Oś 7 Rozwój lokalny kierowany przez społeczność, działanie 7.1

**Uzasadnienie wyboru przedsięwzięcia oraz sposób realizacji**

Przedsięwzięcie jest odpowiedzią na zidentyfikowane w LSR problemy związane z słabo rozwiniętą infrastrukturą pomocy społecznej i systemem wsparcia osób zagrożonych wykluczeniem społecznym, złym stanem technicznym dróg lokalnych, brakiem w infrastrukturze okołodrogowej, barierami architektonicznymi, utrudniającymi korzystanie z lokalnej infrastruktury przez osoby niepełnosprawne i z ograniczoną mobilnością.

Na terenie każdej z gmin obszaru LSR występują obszary zdegradowane, wymagające wdrożenia procesów rewitalizacyjnych. Samorządy gminne opracowały Gminne Programy Rewitalizacji. W ramach LSR zostaną zrealizowane przedsięwzięcia wynikające z GPR, realizujące wskaźniki dotyczące liczby wspartych obiektów infrastruktury zlokalizowanych na rewitalizowanych obszarach, powierzchni obszarów objętych rewitalizacją, długości przebudowanych dróg gminnych oraz liczby osób korzystających ze zrewitalizowanych obszarów. GPRy podlegały konsultacjom społecznym i mogą podlegać różnorodnym aktualizacjom. W związku z tym zmianie mogą ulegać także wskaźniki zapisane w LSR.

**Grupy docelowe (odbiorcy):**

- mieszkańcy obszaru objętego LSR - grupy zagrożone wykluczeniem społecznym oraz otoczenie tych osób.

**Tryb wyboru projektów przez LGD:** tryb konkursowy

